

התכנון הנ"ל מהווה תכנית עקרונית לפריסת המצלמות בהתאם לניתוח דרישה מבצעית וסיורי שטח

N 52°52'



אין בכך לחייב את המועצה להקים אי אלו מאתרים אלו.

המידע הנ"ל מובא בזאת על מנת ליתן מידע כללי ועקרוני למציעים הרלוונטיים

## ג'סר א זרקא – מיפוי אתרים

תכנון עקרוני להצבת מצלמות לאיתור שפיכת פסולת ביישוב



ייעוץ אסטרטגי  
לטכנולוגיה וביטחון



E 34°54'

## תכנון עקרוני לפריסת מערך מצלמות לאיתור שפיכת פסולת

### דרישה מבצעית

- איתור מרחב שפיכת הפסולת
- איתור צירי הכניסה / יציאה מהאתר
- יכולת זיהוי אוטומטי של לוחיות הזיהוי-ALPR
- יכולת זיהוי פנים/פרטי לבוש
- אנליטיקה ל"הקפצת תמונה"
- יכולת צפייה יום/לילה מלאה
- שידור למוקד העירוני ולאמצעים ניידים (טאבלטים)
- הקלטה רציפה



SITE 01

## אתר מס - 1 'מיקום חוף צפוני

32.537417°N, 34.903028°E

עמוד קיים

הוספה של LPR לאתר קיים

ע"ב לינק קיים

חשמל- קיים



SITE 02

אתר מס - 2 'אזור מגורים מערבי

עמוד חדש

2 מצלמות קבועות, LPR 2

תקשורת סלולארית

חשמל- חיבור קבוע



## אתר מס - 3 'מרכז היישוב

32.533694°N, 34.905722°E

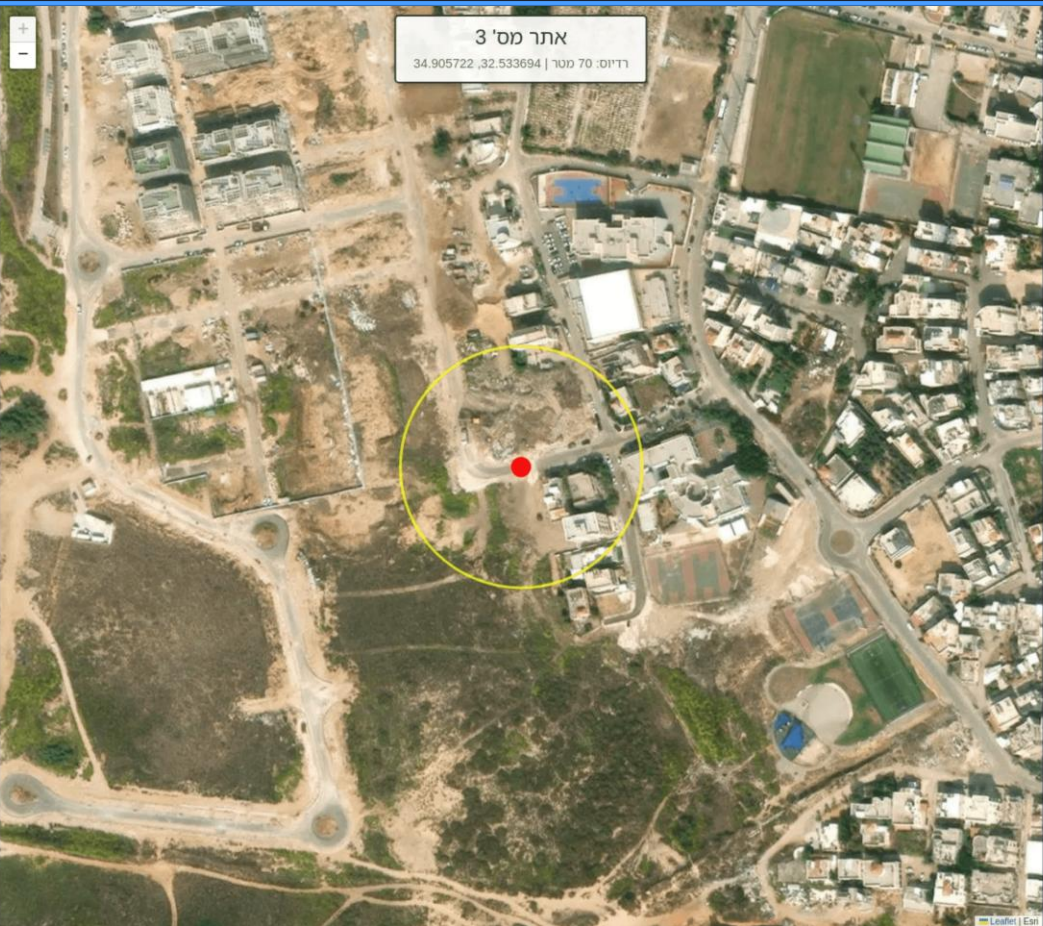
2 עמודים חדשים

3 מצלמות LPR, 4 מצלמות  
קבועות (ע"ג 2 עמודים)

תקשורת סלולארית

חשמל- חיבור קבוע

Color view/IR80



SITE 04

## אתר מס' 4 - אזור צפון מזרחי

32.537944°N, 34.907111°E

עמוד חדש

2 מצלמות LPR, 2 מצלמות  
קבועות

לינק לבניין העירייה

חשמל- סולארי



SITE 06

## אתר מס - 6 'אזור צפוני מתקדם

32.539694°N, 34.910694°E

עמוד תאורה קיים

2 מצלמות LPR, 2 מצלמות  
קבועות

תקשורת סולארית

חשמל- חיבור קבוע

Color view/IR80



אתר מס' 7

רדיוס: 70 מטר | 34.909694, 32.541056



SITE 07

אתר מס - 7 'אזור צפון מרכזי

32.541056°N, 34.909694°E

עמוד חדש - 9 מ'

2 מצלמות LPR, 2 מצלמות  
קבועות, PTZ

תקשורת סלולארית

חשמל- סולארי

Color view/IR80



SITE 08

## אתר מס - 8 'קצה צפוני

32.542944°N, 34.912028°E

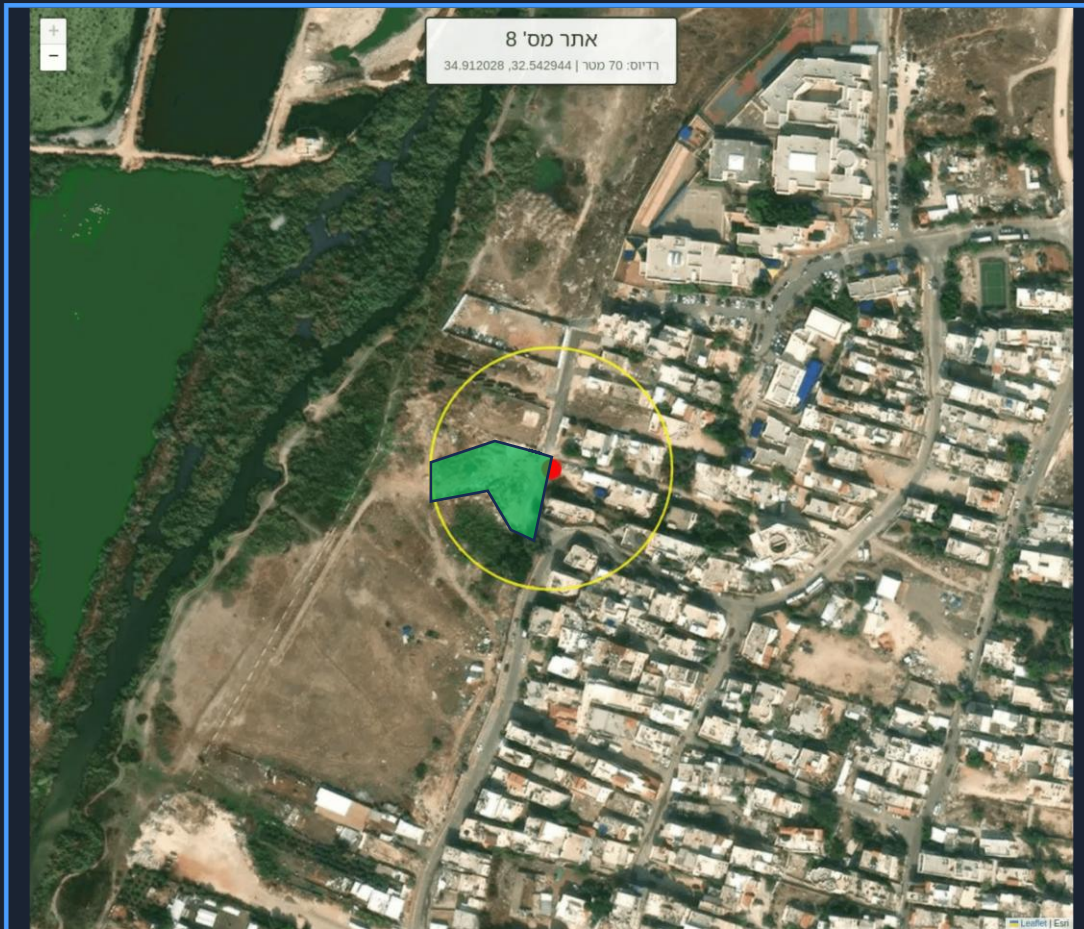
עמוד חדש

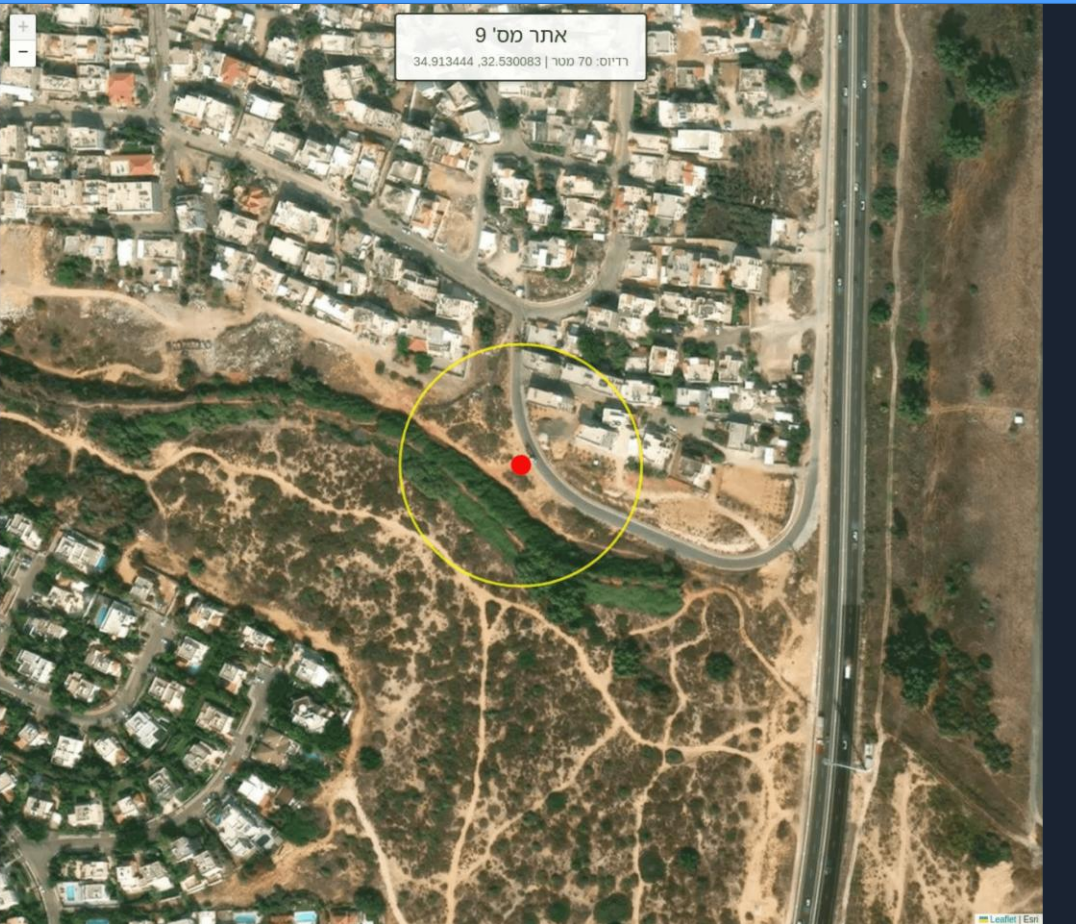
2 מצלמות LPR, 2 מצלמות  
קבועות עדשה רחבה, PTZ

תקשורת סולארית

חשמל- סולארי

Color view/IR80





SITE 09

## אתר מס - 9 'אזור דרומי חוף

32.530083°N, 34.913444°E

**ע"ג עמוד תאורה קיים**

**2 מצלמות LPR, 2 מצלמות  
קבועות**

**תקשורת סלולארית**

**חשמל- חיבור קבוע**

**Color view/IR80**

SITE 10

## אתר מס - 10 דרום מערב

32.530750°N, 34.911611°E

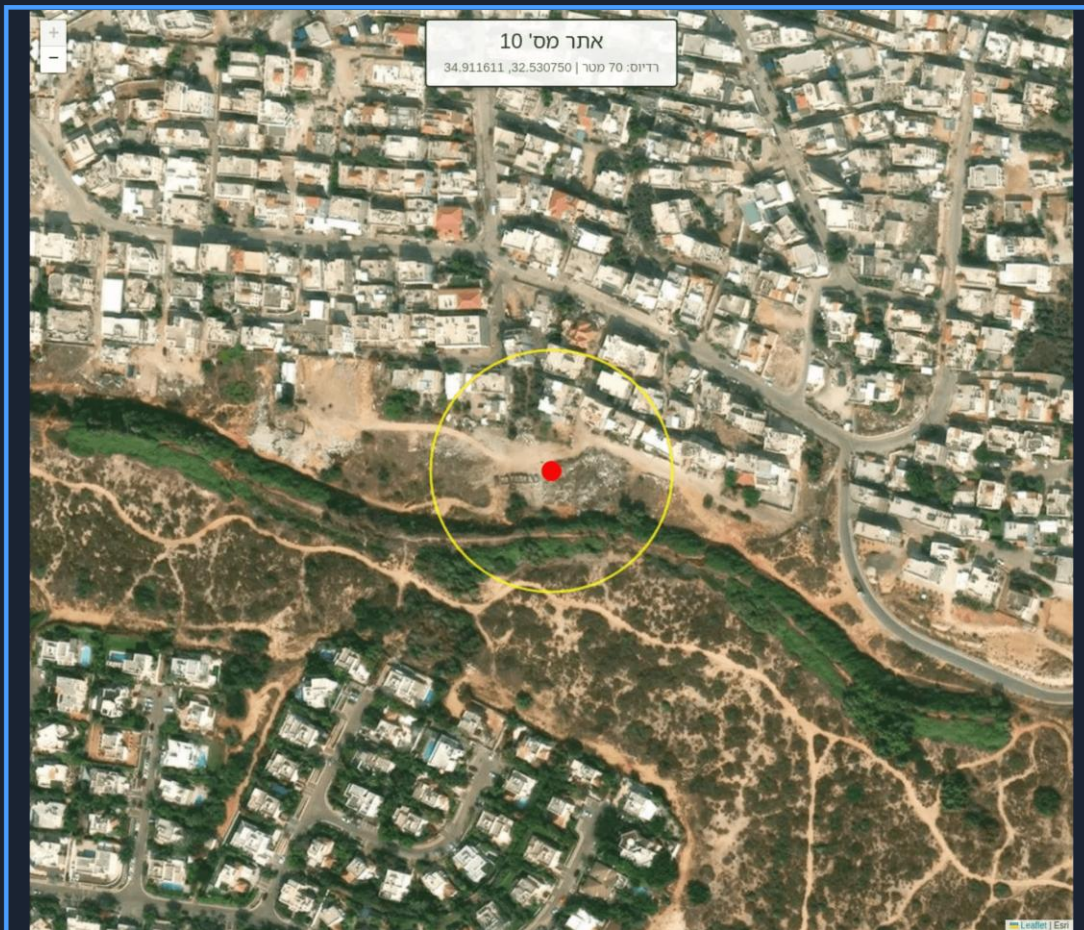
עמוד חדש- 9 מ'

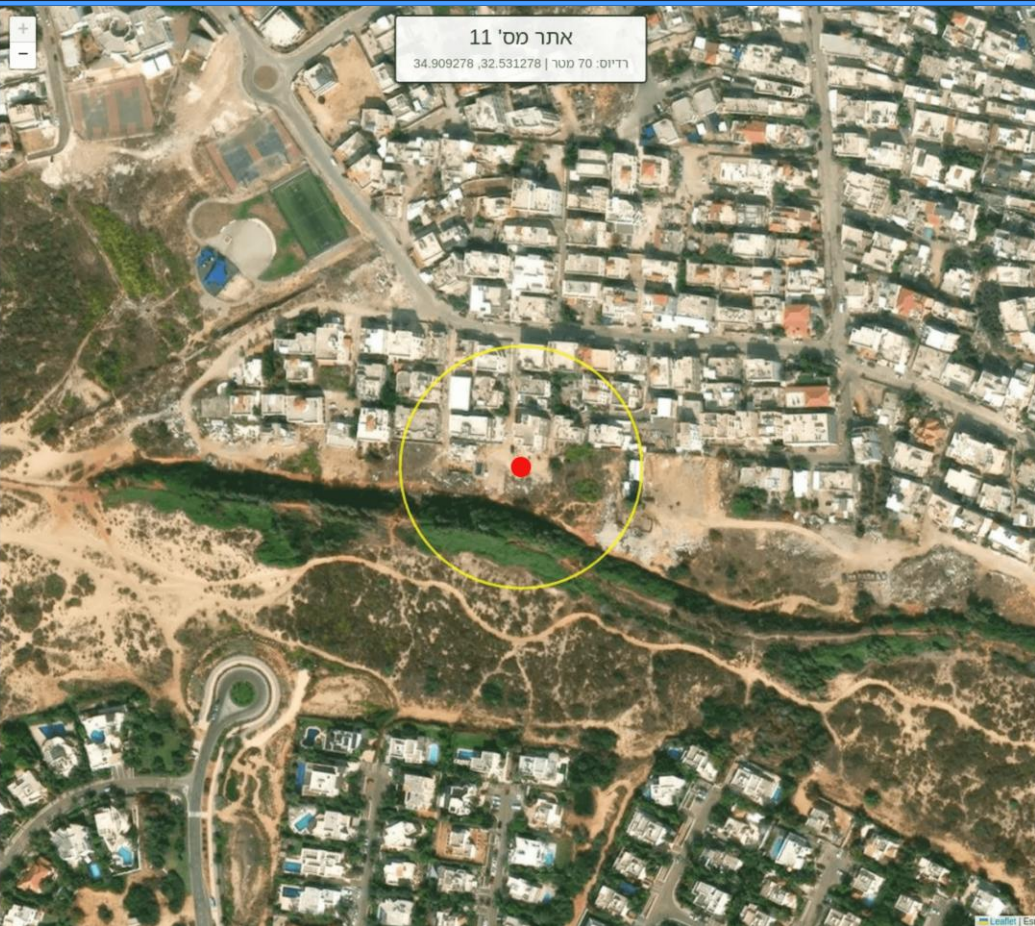
3 מצלמות קבועות , PTZ

תקשורת סולארית

חשמל- סולארי

Color view/IR80





SITE 11

## אתר מס - 11 'מרכז דרומי

32.531278°N, 34.909278°E

עמוד חדש

2 מצלמות LPR

תקשורת סולארית

חשמל- סולארי

Color view/IR80

SITE 12

אתר מס' 12 - דרום מזרח פנימי

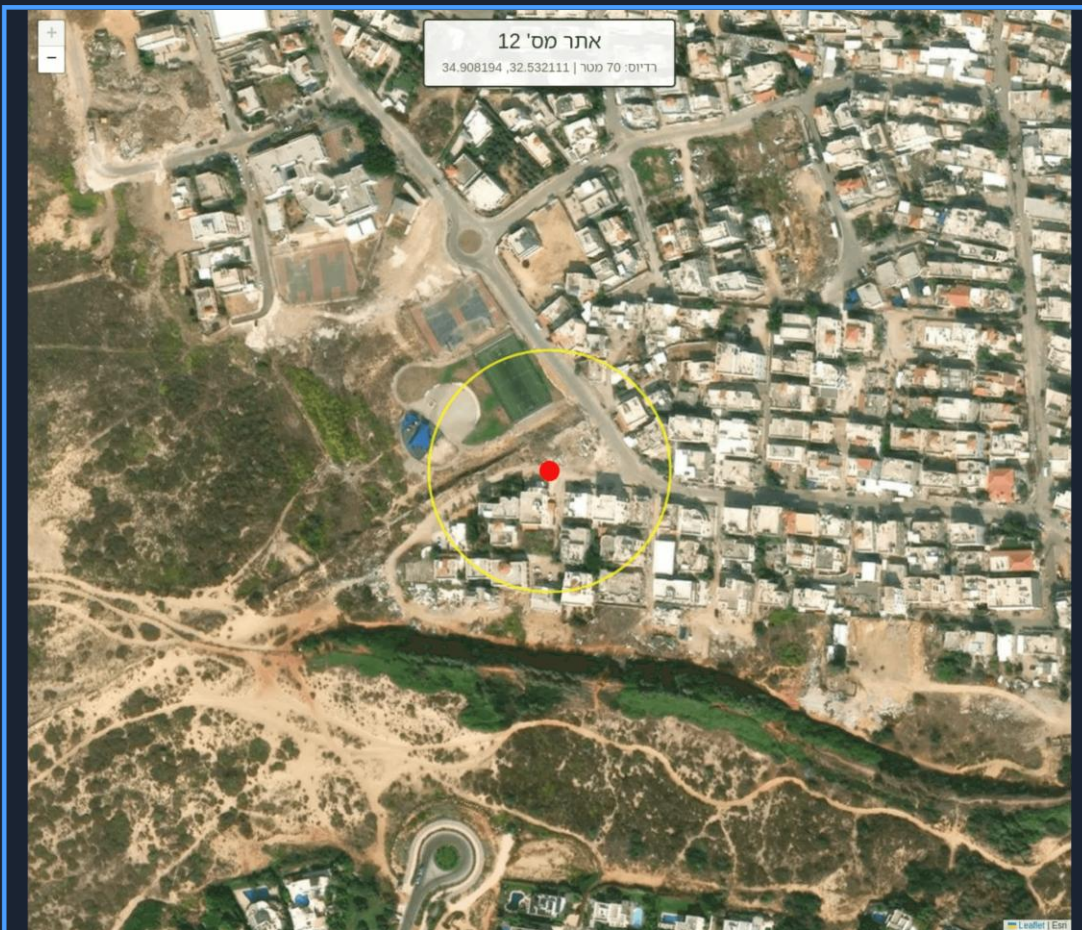
ע"ב עמוד תאורה קיים

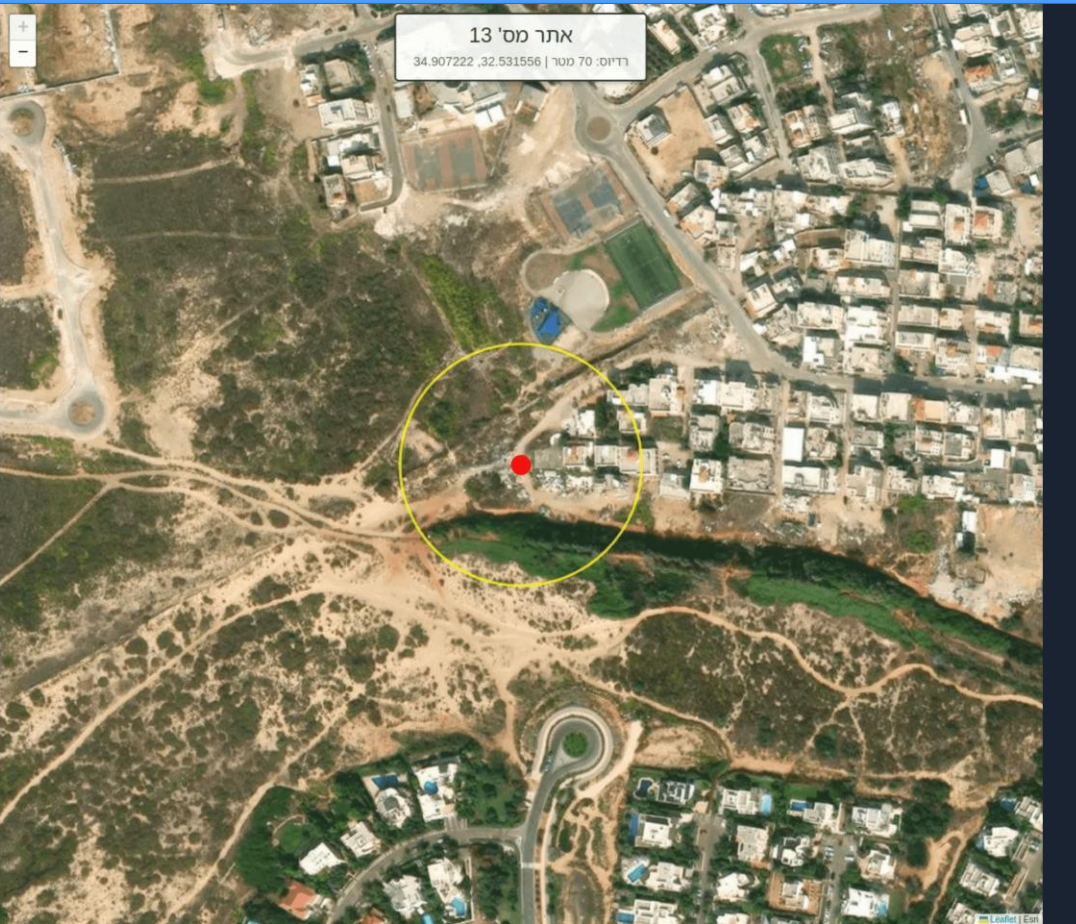
4 מצלמות קבועות

תקשורת סלולארית

חשמל- חיבור קבוע

Color view/IR80





SITE 13

## אתר מס - 13 'דרום מרכזי

32.531556°N, 34.907222°E

**עמוד חדש**

**2 מצלמות קבועות**

**תקשורת סולארית**

**חשמל- סולארי**

**Color view/IR80**

SITE 14

## אתר מס' 14 - דרום מזרח

32.533194°N, 34.909917°E

ע"ב עמוד תאורה קיים

LPR 2, 2 קבועות

תקשורת סלולארית

חשמל- חיבור קבוע

Color view/IR80





SITE 15

## אתר מס - 15 'מרכז דרום

32.533361°N, 34.906250°E

ע"ב עמוד תאורה קיים

4 מצלמות קבועות, PTZ

תקשורת סלולארית

חשמל- חיבור קבוע



SITE 05

## אתר מס - 5 'אזור מזרחי פנימי

32.536917°N, 34.906222°E

עמוד חדש

2 מצלמות LPR, 2 מצלמות  
קבועות

לינק לבניין העירייה

חשמל-



Site 16

אתר מס' 16- ציר אל זור  
אורך הציר – כ-850 מ'

6 עמודים חדשים

בכל עמוד- 2 מצלמות קבועות  
LPRI

תקשורת סולארית

חשמל- סולארי

